



# サン・クリニックの産科での取り組み

ママにも、赤ちゃんにもやさしいクリニック



## 母子同室

生まれた日から一緒にいることで、お母さんは赤ちゃんをいつでも抱くことができ、おっぱいもあげられます。ご家族も好きな時間に自由に赤ちゃんにふれあえます。希望すれば預けることもできます。



## 4D超音波とエコー動画システム

当院でご出産される方には無料で4D超音波を行っています。また、エコー動画配信サービスを取り入れており、診察時のお腹の赤ちゃんをスマートフォン、タブレット、パソコン、携帯電話でいつでも見ることができます。ご家族や友人とも共有することができます。



## 産後ケア入院

退院してから始まる赤ちゃんとの生活が不安な方は、通常の退院日を過ぎても入院を延長することができます。ご自宅に援助して下さる方がいない場合や、産後をゆっくり過ごしたい方にもおすすめです。



## 赤ちゃんにやさしい病院認定施設

母乳育児支援を推進し、「こころ」と「からだ」の健康の支援を実践している「赤ちゃんにやさしい病院」としてWHO・ユニセフに認定されています。(県内2施設のみ)



## 母乳育児

母乳育児は本来自然なことです。経験豊かな助産師がその人にあった飲ませ方を丁寧に指導し、母乳育児に関する疑問や悩みにお答えします。



## パース・カンガルーケア

赤ちゃんが生まれてすぐに、お母さんはベッドの上で、裸のままの赤ちゃんを抱っこできます。そのまましばらくご家族と一緒に過ごすことができます。



## 出生前診断

出生前診断は、NIPTとFMSを行っています。FMSのFMF認定資格を保持している産婦人科医師2名が、出生前診断を行います。



## こだわりのお食事

医師監修の元、妊娠中や産後の身体にやさしく、美味しい食事を提供しています。備前焼を使用するなど器にもこだわっています。



## 助産師外来での個別指導とパースプラン

妊婦健診とは別に助産師外来を受けることができます。妊娠中の疑問や不安を丁寧に解消し、出産に向けて助産師と何でも相談できる関係が作れます。



サン・クリニックでは、産後の子育て支援を大切に考え、専任の保健師が常時育児相談に応じています。また、18歳までのお子様をお持ちの方を対象にサークルなどを開き、様々な形で子育てを応援しています。

当クリニックご利用の方であればどなたでも育児相談を受けられます。(面接またはお電話にて)詳細はHPをご確認ください。

## 医療法人 サン・クリニック

産科・婦人科・小児科

☎086-275-3366

〒703-8205  
岡山市中区中井二丁目15番13号  
https://sunclinic.org/

Instagram



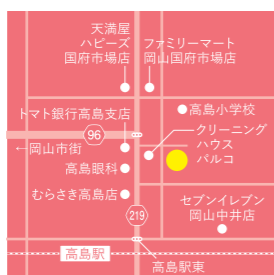
HP



### ●診療時間(産科・婦人科)

※祝祭日・年末・年始・お盆も休診日となります。

	月	火	水	木	金	土	日
午前 9:00~12:30	●	●	●	●	●	●	-
午後 15:00~18:00	●	●	●	●	●	●	-



## 太陽の光と自然に包まれた癒しの環境

ここサン・クリニックは、緑豊かで美しく、自然にとけ込んだやさしい雰囲気につつまれています。ご来院いただいた皆様に、ゆったりとやすらいたる時を過ごしていただけるよう、きめ細やかな空間づくりを心がけています。

## 第1回 妊娠中の検査について



医療法人サン・クリニック 副院長  
産婦人科医 萬 もえ先生

オーストラリアの大学院でヘルスケアマネジメントを学び、帰国後医師免許取得。岡山医療センターなどを経て、2018年医療法人サン・クリニック勤務、現在に至る。

ママの出産の疑問にお答えします

# べびママサロン

妊娠中にする検査について教えてください。



### ◎妊娠確認

まず、妊娠したかなと思ったら、産婦人科を受診してください。大体妊娠6週、月経が2週間以上遅れる頃で受診される方が多いです。

妊娠確認では経腔エコーで子宮の中に胎嚢(赤ちゃんの袋)が確認できるか、子宮や卵巣に異常がないかを診ます。胎芽(初期の赤ちゃん)が見え始めて、赤ちゃんの心拍が確認できたら、親子手帳の手続きを案内します。

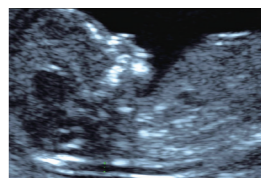
### ◎妊娠初期検査

10週前後で血液検査を含めた妊娠初期検査になります。出生前診断をご希望の方は準備が必要です。出生前診断にはさまざまな種類があり、検査ができる回数も決まっています。出生前診断とはどのようなものか、まずは検査を受けるかどうか、検査の種類など、臨床遺伝専門医などの専門知識を持つ医師や看護師による出生前診断外来でお話を聞いて、

検査を受けるかどうかご夫婦で話し合うことが大切です。

### ◎出生前診断(FMS・NIPT)

サン・クリニックでの出生前診断検査は2種類あります。1つはFMS(First trimester screening)という11-13週に行う超音波(エコー)の検査です。頭蓋骨の形成や脳の形成、鼻の有無、四肢、心臓の向きや血流、腹壁の異常などを詳しく観察して計算することで、染色体疾患の可能性を大まかに計算することができます。



サン・クリニックにはエコーでの出生前診断ができる資格を持った医師が2人います。立石医師と萬医師はFMF(Fetal medicine foundation...:胎児医療の研究と教育を通して妊婦・胎児の健康向上を行うことを目的とした英国財団)認定資格を保持しています。

もう一つの出生前検査はNIPT(母体血を用いた無侵襲的出生前遺伝学的検査)になります。10・15週に行う母体血液検査で、染色体疾患が対象になります。

サン・クリニックは2022年9月にNIPT認定連携施設に認可され、サン・クリニックで分娩の予定があり、ご希望の方には検査を行っています。FMSもNIPTも結果は非確定検査となるため、リスクが高く出た場合は確定検査などの相談となります。確定検査をご希望される際は、羊水検査を受けることとなりますが、流産の合併率も0ではありません。

### ◎妊婦検診

妊娠初期は4週間ごと、妊娠中期は2週間ごと、妊娠後期は1週間ごとの妊婦検診となり、その都度必要な血液検査や尿検査、内診、細菌検査などがあります。サン・クリニックの妊婦検診では、産婦人科専門医師が毎回超音波を行います。また、20週前後、26週前後、30週前後で明らかな形態異常がないか、医師による超音波での胎児チェックを行っています。分娩予定日前後になると胎児心音モニターも装着し、赤ちゃんの心音に異常がないかなどのモニタリングを行います。



## ママのお悩み大募集!

出産に関するお悩みを、サン・クリニックの産科の先生に相談してみませんか? 採用されたご相談は、次回以降の当ページにて掲載させていただきます!

【応募方法】Eメールで募集します。件名を「べびママサロン」に、メール本文に ①出産に関するお悩みの内容 ②ペンネーム を記載して、右のQRコードのメールアドレスまでお送りください。

